

# ЧЕРЕМУШКИ

## ТОРГОВЫЙ ЦЕНТР

www

[cheremushki-tc.ru](http://cheremushki-tc.ru)



+7 (495) 78-111-78



г. Москва, Ю3АО,  
ул. Профсоюзная, д.56



## О ПРОЕКТЕ



ТЦ «Черемушки» организован на базе 19-этажного торгово-офисного центра «Cherry Tower», общей площадью 120 000 кв.м, который был сдан в эксплуатацию в 2004 году.

ТЦ расположен в Юго-Западном округе Москвы на пересечении крупной городской автомагистрали - улицы Профсоюзной - и улицы Гарибальди, с интенсивным автомобильным движением и развитой системой наземного городского транспорта.

Торговый центр расположен в густонаселенном жилом районе. В непосредственной близости от комплекса построено несколько современных многоэтажных домов бизнес-класса, а также ведется новое строительство.

На 4-х уровнях торговых галерей представлен большой выбор электроники и бытовой техники, мебели, одежды, товаров для детей и творчества. Концепция ТЦ «Черемушки» – сформированный пул арендаторов с широкой линейкой товаров и услуг, что обеспечивает стабильный трафик свыше 600 000 посетителей в месяц.

Торговый центр «Черемушки» располагается в Юго-Западном административном округе по адресу: ул. Профсоюзная, д.56 (рядом с БЦ «Cherry Tower»)

**Адрес:** ул. Профсоюзная, д.56

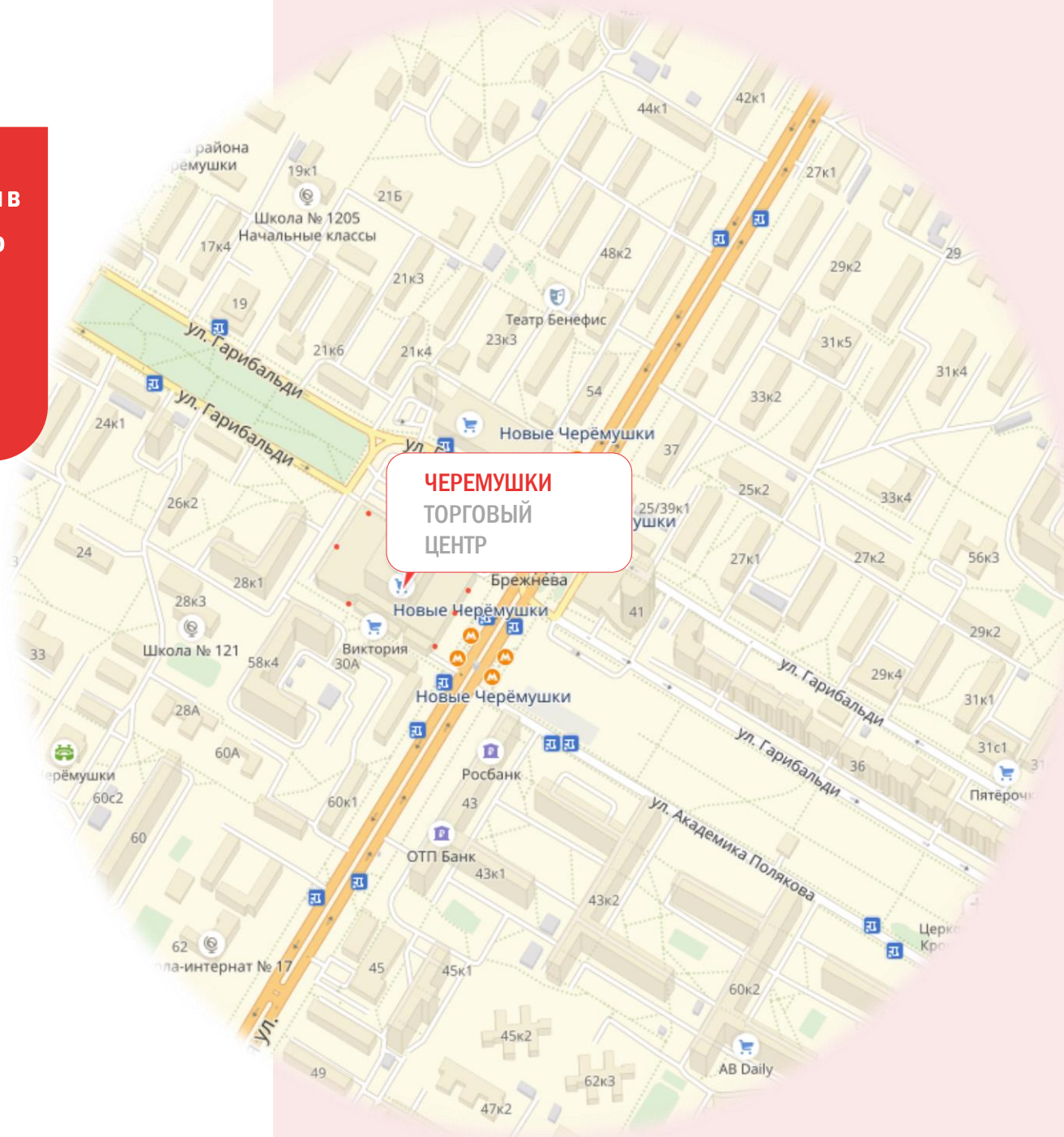
**Метро:** Новые Черёмушки

**Район:** ЮЗАО

**Подъездные пути:** МКАД, Ленинский просп., Нахимовский просп., Проспект Вернадского.



Пешком — 1 минута от метро «Новые Черёмушки»



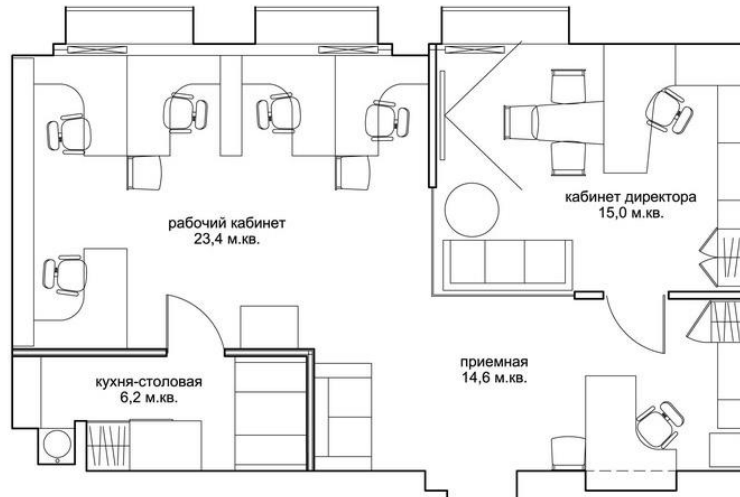
## ПРЕИМУЩЕСТВА

- Трафик посетителей свыше **600 000** человек/месяц (система подсчета посетителей Watcom);
- Парковка на **крыше**;
- Наземная парковка на **400** м/м, велопарковка;
- Оптимальное распределение якорных арендаторов
- обеспечивает **трафик посетителей** всех галерей ТЦ;
- Низкий **%** ротации арендаторов;
- Выстроенная концепция торговых павильонов
- обеспечивает **стабильный поток** посетителей;
- Наличие крытого **погрузо-разгрузочного пространства** и специально **оборудованного склада** для хранения товаров;
- Торговая площадь **от 5** м<sup>2</sup>.
- **Вентиляция** приточно-вытяжная
- Разводка систем **телекоммуникаций**
- Центральная система **водоснабжения, отопления и канализации**
- Система **бесперебойного электроснабжения**
- Система **отопления** с регуляторами контроля подачи тепла
- Точечное **освещение**
- Система **пожаротушения** и пожарной сигнализации
- Эскалаторы, **2** грузовых, **3** пассажирских лифта
- Крытый **дебаркадер**

Управление всеми структурами Торгового Центра осуществляется Управляющей компанией, которая решает все административные и хозяйственные вопросы.



## ХАРАКТЕРИСТИКА ПОМЕЩЕНИЯ



Площадь: 55 м<sup>2</sup>

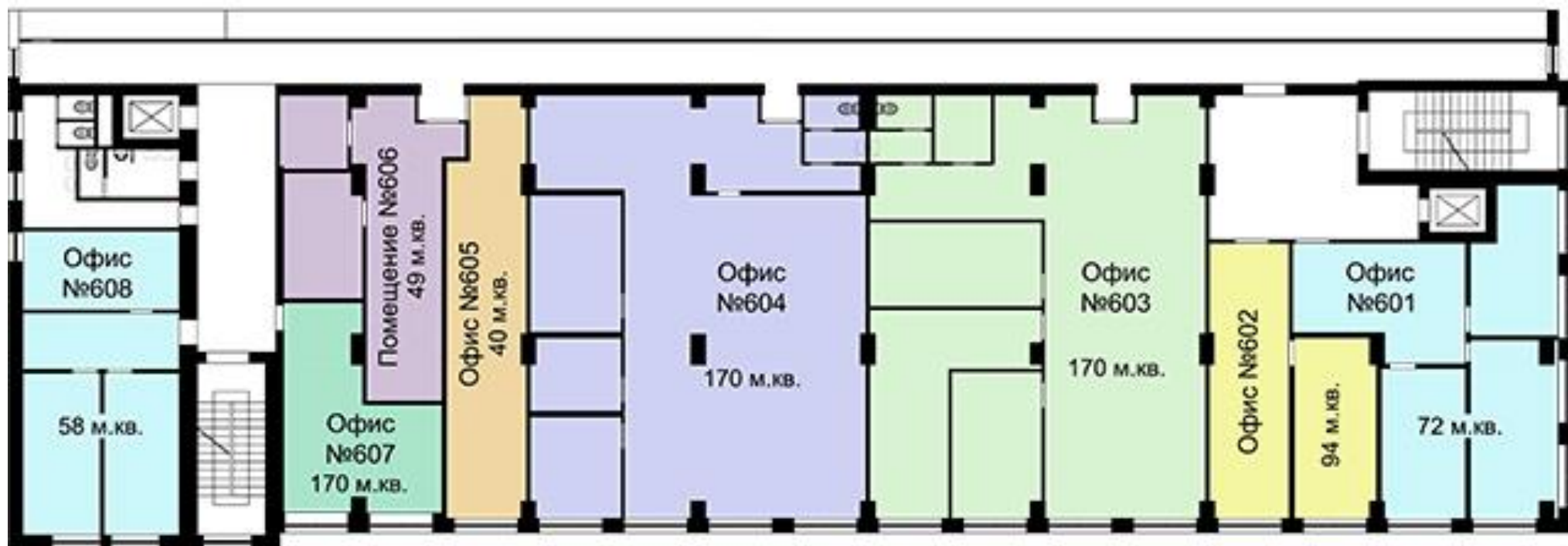
Расположение: 2 этаж

Тип помещения: Торговое

Торговое помещение средних размеров.  
Расположено в блоке Д11 на 2 этаже.



## ПЛАНИРОВКА ЭТАЖА



# КОММЕРЧЕСКОЕ ПРЕДЛОЖЕНИЕ

## Арендная ставка: договорная

В общую арендную ставку (gross) включены:  
НДС, эксплуатация, кроме коммунальных  
платежей и электричества

## Сроки: от 11 месяцев

Возможно заключение долгосрочного договора

## Предложение от собственника

## Договор: Субаренда

Контактная информация:

**+7 (495) 78-111-78**

**[arenda@7811178.ru](mailto:arenda@7811178.ru)**





ТОРГОВЫЙ  
ЦЕНТР

ЧЕРЕМУШКИ

